



LPB

ENGENHARIA E
INSPEÇÕES INDUSTRIAIS

www.lpbinspecoes.com.br



QUEM SOMOS

Fundada em 2002, A LPB Engenharia e Inspeções Industriais está situada no distrito industrial de Sertãozinho – SP, destacando – se entre seus clientes pelo comprometimento e dedicação nos serviços oferecidos. Além de propor soluções inteligentes para minimizar custos e ampliar a segurança de seus clientes e parceiros. Com equipe formada por engenheiros e técnicos, altamente qualificados e com larga experiência, atendemos todo Brasil e a América do Sul, nos mais variados setores, buscando implementar as melhores soluções em adequações as normas regulamentadoras, projetos mecânicos e Inspeções Industriais.



SEGMENTOS DE ATUAÇÃO

Sucroenergéticos
Cítrico

Petroquímico
Mineração

Papel e Celulose
Automotivo

Alimentício e Bebida
Óleo e Gás

ALGUNS DE NOSSOS CLIENTES



MISSÃO

Oferecer soluções criativas as necessidades específicas de cada cliente, através do atendimento especializado e qualidade do trabalho.

VISÃO

Ser reconhecida como a melhor empresa de Inspeções Industriais oferecendo serviços de qualidade e sempre buscando melhorias contínuas.

VALORES

Desenvolver trabalho pautado pela ética e transparência e assegurar a qualidade dos serviços prestados, priorizando a busca de conhecimento contínuo e satisfação de nossos clientes.

ADEQUAÇÃO ÀS NORMAS REGULAMENTADORAS

A LPB Engenharia e Inspeções Industriais trabalha de forma consistente, confiável e eficaz, dispondo de profissionais habilitados e qualificados para prestar a consultoria e assessoria que sua empresa necessita. A LPB realiza Inspeção Técnica conforme Normas Regulamentadoras NR-12 | NR-13 | NR-20.

NORMA REGULAMENTADORA NR-13

A NR-13 estabelece requisitos mínimos para gestão da integridade estrutural de caldeiras a vapor, vasos de pressão, tubulações de interligações e tanques metálicos de armazenamento.

A LPB é especialista na adequação da NR-13, os profissionais oferecem know-how em inspeção como na engenharia dos equipamentos, visando a integridade estrutural e a segurança dos operadores.

Realizamos:

- Inspeção de segurança inicial, periódica, extraordinária e extraordinária especial;
- Reconstituição de prontuário (memorial de cálculo);
- MEF – Método de elementos finitos para equipamentos sem código de projeto;
- Planos e programas de segurança na operação e inspeção;
- PAR - Projetos de alteração e reparo;
- Teste Hidrostático e ou pneumático;
- Treinamentos para operadores de caldeiras e unidades de processo;
- Calibração de válvulas de segurança, manômetro e termômetro.



INSPEÇÃO DE SEGURANÇA EM TUBULAÇÕES

A LPB ENGENHARIA E INSPEÇÕES INDUSTRIAIS realiza inspeções em tubulações classificadas conforme NR-13, como exemplo tubulações de interligações com fluido inflamável e tubulações com fluido tóxicos, as inspeções são realizadas conforme as normas nacionais e internacionais.

Além das tubulações classificadas, realizamos inspeções nas tubulações de vapor de alta e baixa pressão. Conforme item 13.6.2.6 as tubulações de vapor de água e seus acessórios devem ser mantidos em boas condições operacionais, de acordo com um plano de inspeção e manutenção.

O plano deve conter:

- Ensaios não destrutivos aplicados.
- Inspeção nas válvulas de controle, redutoras de pressão, válvulas de segurança, válvulas de bloqueio (globo, gaveta, esferas, etc)
- Medição de espessura através de ultrassom
- Isométricos com mapeamento das espessuras
- Inspeção nos purgadores
- Prazos e periodicidades das inspeções e manutenções realizadas.



INSPEÇÃO DE SEGURANÇA EM CALDEIRA

A inspeção de segurança em caldeiras, é uma exigência da norma NR 13 para empresas e/ou estabelecimentos que usem em seu processo industrial, sendo de grande responsabilidade o cumprimento dos requisitos estabelecidos.

Realizamos inspeções de segurança inicial, periódica e de integridade, possuímos técnicos com experiência em caldeiras flamotubular, aquatubular e recuperação química, as inspeções seguem as normas nacionais e internacionais, usando as mais novas técnicas e ensaios, visando sempre a qualidade e segurança.



INSPEÇÃO DE SEGURANÇA EM TANQUES METÁLICOS DE ARMAZENAMENTO

A inspeção de segurança em Tanques de Metálicos de Armazenamento é uma exigência da NR-13. Seu bom funcionamento contribui com o sucesso de vários processos. Porém, para que haja um funcionamento correto (e seguro) é necessário que exista uma rígida inspeção de segurança.

Todo estabelecimento que possuir tanques metálicos de armazenamento deve ter os seguintes documentos:

- Programa e plano de inspeção
- Memorial de cálculo
- Relatório de inspeção de segurança
- Desenho Geral
- Registro de segurança



ENSAIO PARA DETECTAR CORROSÃO EM FUNDO DE TANQUE (MFL)

O ensaio de MFL - Magnetic Flux Leakage é técnica aceita e empregada para inspeções de fundo de tanques de armazenamento, conforme item 4.4.4 da Norma API STANDARD 653.

O objetivo do ensaio é a detecção de corrosões internas e externas das chapas, com o mapeamento das áreas corroídas e a disponibilização de software para análise e avaliação do resultado com ensaio.



NORMA REGULAMENTADORA NR-12

Segurança na operação de máquinas e equipamentos

A LPB realiza todas as etapas de adequação da NR-12, visando minimizar os custos da implantação do projeto e aumentar a segurança dos operadores e colaboradores de nossos clientes

Etapas de adequação:

- Análise Preliminar de Risco
- Projetos Mecânicos, Diagramas elétricos
- Fabricação e instalação de proteções e dispositivos de segurança
- Procedimentos de trabalho e manuais de operação
- Treinamentos para operadores e gestores.



INSPEÇÃO DE FABRICAÇÃO E DILIGENCIAMENTO

Realizamos inspeções de fabricação de equipamentos e componentes mecânicos. Através de um rigoroso processo de qualidade e ensaios laboratoriais, certificamos que os equipamentos e componentes sejam fabricados conforme os requisitos contratuais e normas nacionais e internacionais.

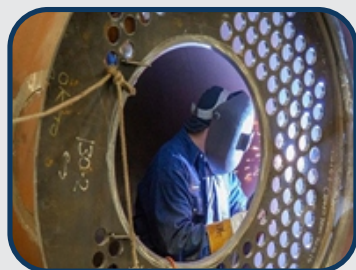
A LPB atua com inspetores altamente capacitados, está presente desde o controle de matérias-primas até os testes finais, além de elaborar especificações técnicas que auxiliam seus clientes na equalização de compras técnicas. Através de seus departamentos de coordenação de contratos e engenharia são realizados diligenciamentos que possibilitam aos clientes avaliarem em tempo real se os cronogramas de fabricação dos equipamentos e componentes estão sendo cumpridos.



INSPEÇÃO TÉCNICA DE MONTAGEM E MANUTENÇÃO DE EQUIPAMENTOS

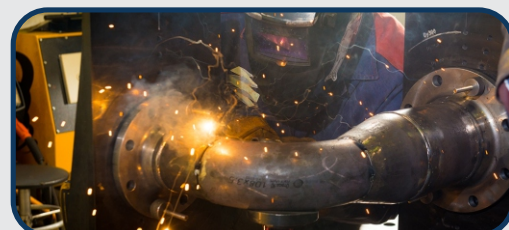
Através de uma equipe composta de engenheiros e técnicos qualificados, comprometida e experiente, garantimos que o processo de montagem ou manutenção de equipamentos de grande porte como caldeiras, tanques de armazenamento, destilarias e tubulações, atendem os códigos de projeto e os requisitos de segurança e qualidade.

As inspeções são realizadas conforme normas e procedimentos técnicos, com emissão de laudos e relatórios diários, no final é elaborado e entregue, data-book com todos os documentos gerados na obra, em formato digital e impresso.



ELABORAÇÃO E QUALIFICAÇÃO DE DOCUMENTAÇÃO DE SOLDAGEM

- Qualificação de soldador e operador de soldagem (RQS);
- Especificação de procedimento de soldagem (EPS);
- Registro de qualificação de procedimento de soldagem (RQPS);
- Instrução de Execução de Inspeção de Soldagem (IEIS).



ENSAIOS E INSPEÇÕES

Tipos de Ensaios e Inspeções realizados em nosso Escopo de Fornecimento

Inspeções Preventivas, Endoscopia Industrial, Ensaio de Ultrassom Convencional e Phased Array, Partículas Magnéticas, Ensaio de Líquido Penetrante, Ensaio de Dureza, Metalografia em Campo, Ensaio com a Técnica B-Scan, Ensaio Íris, Ensaio Visual de Soldagem, Teste Hidrostático (água) e Pneumático (ar comprimido), Varredura com Caixa de Vácuo.



Endoscopia Industrial



Ultrassom



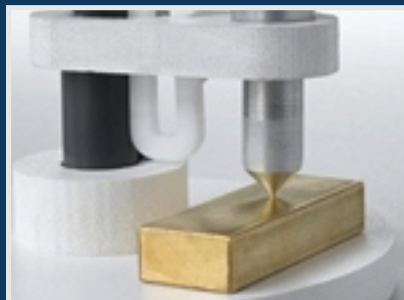
Partículas Magnéticas



Líquido Penetrante



Dureza



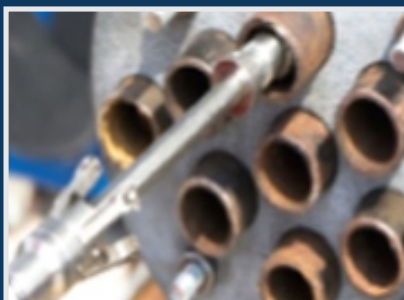
Metalografia



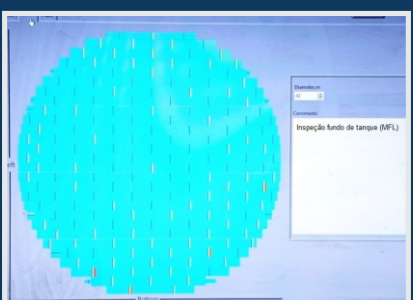
Ensaio Phased Array



Ensaio Íris



Inspeção MFL



Ensaio Visual



Teste Hidrotático



TRATAMENTO TÉRMICO

Especializado em Tratamento Térmico localizado (alívio de tensão), Pré e Pós-aquecimento (serviços de soldagem), trabalhamos com o processo de aquecimento direto por resistências elétricas (método resistivo automatizado).

A LPB Engenharia e Inspeções Industriais conta com máquinas de 6 e 12 pontos independentes, programação digital, são equipados com programadores micro processados e registradores gráficos 100% aferidos com "Certificado de calibração" padrão RBC e com corpo técnico especializado e experiente para realizar o procedimento, ao final do processo avaliamos os gráficos com as temperaturas impressas e emitimos relatórios com informações técnicas e evidências que garantem a eficiência das soldagem.



ULTRASSOM COMPUTADORIZADO PHASED ARRAY

O Ultrassom Computadorizado Phased Array é uma técnica de inspeção altamente avançada a qual gera registros digitais com imagens mais nítidas e de maior facilidade de interpretação dos resultados.

Essa inspeção permite a substituição da radiografia pela norma ASME e demais normas para quase todos os segmentos.

Realizamos ultrassom Phased Array em Vasos de Pressão, Tubulações de Vapor e Tanques de armazenamento de etanol, para atender as normas ASME VIII, ASME B31.1 e API 650.



LPB

ENGENHARIA E
INSPEÇÕES INDUSTRIAIS



www.lpbinspecoes.com.br

(16) 3513 1951
(16) 99404 9779
contato@lpbinspecoes.com.br

Rua José Bonini, nº 1185
Centro
Sertãozinho - SP

